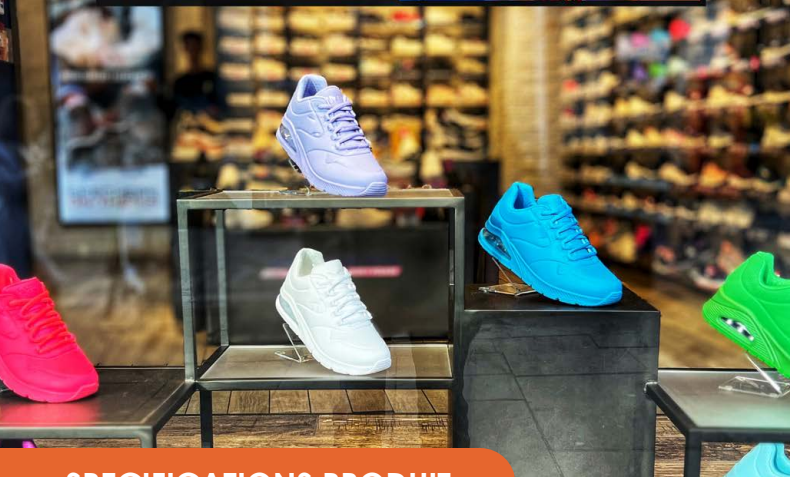


VENTE D'ÉTÉ  
10% DE  
RÉDUCTION



## SPECIFICATIONS PRODUIT

# ÉCRAN PANORAMIQUE – VITRINE & INTÉRIEUR

**Poussez votre communication plus loin – au format panoramique**

Une visibilité renforcée, à l'intérieur comme en vitrine.



### Luminosité :

2500 cd/m<sup>2</sup> en vitrine  
700 cd/m<sup>2</sup> en intérieur  
Lisibilité optimale en toute  
circonstance



### Système Android intégré :

Android 14 (vitrine) /  
Android 12 (intérieur)  
Interface moderne,  
fluide et réactive

FHD

Résolution FHD



### Formats disponibles :

37" (vitrine & intérieur) /  
47" (vitrine)



### Usage intensif 24h/7j

Durée de vie jusqu'à 30  
000h.



Orientation verticale  
ou horizontale

VOTRE REVENDEUR AGRÉÉ

## Luminosité & Impact visuel

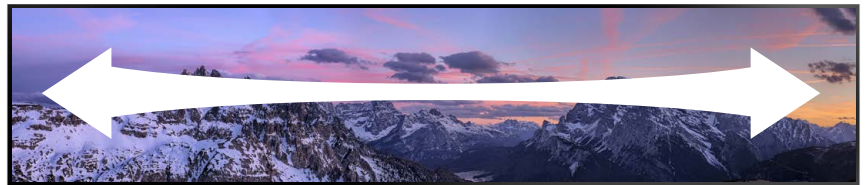
L'écran vitrine panoramique offre une luminosité de **2500 cd/m<sup>2</sup>** garantissant une visibilité parfaite, même en plein soleil.

La dalle IPS haute température (High TNI), associée à un traitement anti-reflet, garanti des couleurs fidèles et une clarté irréprochable quelles que soient les conditions lumineuses.

**A l'intérieur**, sa luminosité de **700 cd/m<sup>2</sup>** offre un affichage net et lumineux, idéal pour les espaces d'accueil, zones de passages ou murs derrière les comptoirs.



Qu'il soit installé en vitrine ou en intérieur, son format « allongé » capte le regard et met vos messages en avant, sans compromis sur la qualité d'image.



## Une configuration adaptée à vos espaces

Proposé en 37'' pour la vitrine et l'intérieur, ainsi qu'en 47'' pour l'intérieur uniquement, l'écran s'intègre harmonieusement dans tout type de vitrine ou d'espace commercial.

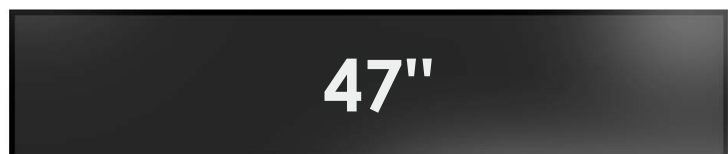
Son ratio 32 :9 offre une surface d'affichage étendue, idéale pour diffuser plusieurs messages ou visuels successifs sans encombrer l'environnement.

Cette conception allongée permet une installation harmonieuse, qu'il s'agisse d'un commerce de proximité ou d'un réseau d'agences cherchant à unifier sa communication.

**Vitrine :**



**Intérieur :**



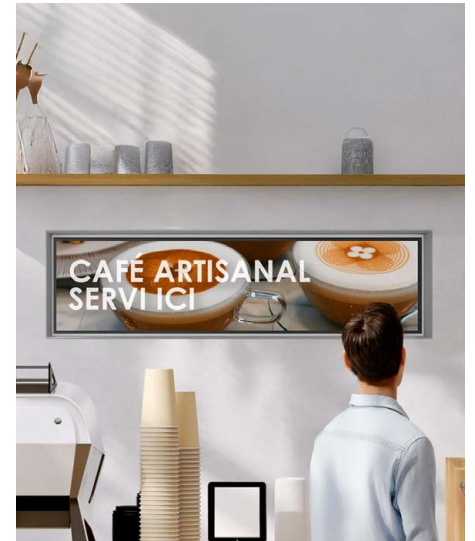
**Une solution flexible et esthétique qui maximise la visibilité et renforce votre image de marque.**

## Orientation Flexible

L'écran peut être installé à l'horizontale pour une lecture fluide ou à la verticale pour un effet moderne et original.

Quelle que soit la configuration, la qualité d'image reste impeccable et le rendu professionnel.

*L'écran panoramique offre une liberté d'installation totale pour s'adapter à chaque espace et chaque concept de communication.*



S'adapte à la luminosité de l'environnement



## CAPTEUR DE LUMINOSITÉ INTELLIGENT (VERSION VITRINE UNIQUEMENT) :

La version vitrine intègre un capteur de luminosité ambiante, permettant à l'écran d'ajuster automatiquement sa luminosité en fonction de la lumière ambiante.

Cela garantit une parfaite lisibilité des informations affichées pour les passants, tout en optimisant la consommation d'énergie.

## PERFORMANCE & SYSTÈME INTÉGRÉ :

Doté du système Android 14 pour la version vitrine et d'Android 12 pour la version intérieure, nos écrans panoramiques combinent à la fois fluidité, réactivité et simplicité d'utilisation.

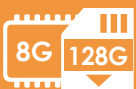


Android 14  
la version vitrine



Android 12  
la version intérieure

Leur configuration matérielle (**8 Go de RAM et 128Go de mémoire pour l'écran vitrine et 4 Go de RAM et 32Go en intérieur**) garantit une diffusion rapide et stable de vos contenus, même en fonctionnement continu.



Version vitrine



Version intérieure



Connectivité complète :  
Wi-Fi, RJ45, USB, HDMI et Bluetooth

## UN AFFICHAGE CONTINU 24/7 :

Conçu pour résister à un usage intensif, l'écran panoramique assure un fonctionnement continu, jour et nuit, sans compromis sur la qualité de sa performance et avec une durée de vie pouvant atteindre 30 000 heures.

*Un affichage endurant, pensé pour performer sans interruption.*

## CONNECTIVITÉ COMPLÈTE :

Présentant toutes les connexions essentielles - Wi-Fi, RJ45, USB, HDMI et Bluetooth – l'écran se connecte facilement à vos outils de diffusion.

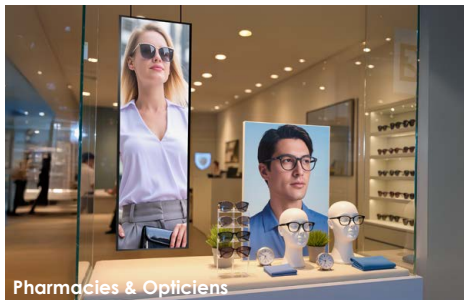
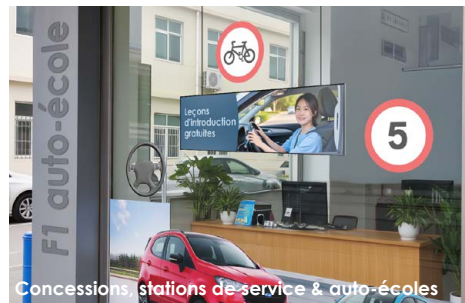
*Une compatibilité universelle, pensée pour s'intégrer naturellement à votre écosystème numérique.*

## Un usage adapté à chaque secteur

Pensé pour renforcer l'impact visuel de vos vitrines comme vos espaces intérieurs, l'écran panoramique s'adresse à de nombreux secteurs :

- 🏠 **Agences immobilières** – Valorisez vos annonces avec un affichage clair et lumineux.
- 🏪 **Commerces & Showrooms** – Mettez vos produits en avant et créez une expérience visuelle moderne et immersive.
- ☕ **Cafés, boulangeries & restaurants** – Présentez vos menus, offres et nouveautés avec élégance.
- ⊕ **Pharmacies & Opticiens** – Diffusez vos produits et services de manière moderne et visible.
- 🚗 **Concessions, stations de service & auto-écoles** – Informez et séduisez vos clients grâce à un affichage visible et attractif.

*Une solution qui valorise chaque point de vente et capte l'attention à tout moment de la journée.*



## Planifiez et gérez vos contenus avec nos solutions CMS

**Nos partenaires agréés** : des plateformes reconnues pour leur simplicité, fiabilité et pilotage à distance, vous permettant de planifier, modifier et actualiser vos campagnes en quelques clics.



Pour une offre plus complète, SimplyTab a développé son propre **CMS – InSignage**, une solution simple, connectée et intuitive, pensée pour une gestion centralisée et à distance de votre parc d'écrans.

# SPECIFICATION TECHNIQUES

## ECRAN VITRINE PANORAMIQUE

Référence	DS37SH-25Y
Taille	37.6 pouces / 95.5cm
Angle de vue	178°
Résolution	1920*540
Ratio d'aspect	32 :9
Rétroéclairage	LED
Luminosité	2500 cd/m2 (typique)
Ratio de contraste	1000:1
Temps de réponse	14 ms
Fréquence de rafraichissement	60Hz
Dalle	Dalle IPS avec anti-reflet
Fonctionnement & Durée de vie	24h/7jours; 30000H
Haut-parleur intégré	2x5W
Orientation affichage	Verticale & Horizontale

## SYSTÈME ANDROID INTÉGRÉ

Version	Android 14
CPU	ARM Cortex A72*4+A53*4
GPU	Mali-G52
RAM	8G
Mémoire	128G
Wifi intégré	Oui
Bluetooth intégré	Oui

## CONNEXION ARRIERE

Entrée & Sortie vidéo	HDMI IN*1
Entrée & Sortie audio	3.5mm : audio out*1
Contrôle externe	RJ45*1
USB	USB2*1 / USB3*1 / USB-C*C

## ALIMENTATION

Alimentation	DC-110-220V
Consommation en veille	≤0.5W

## SPÉCIFICATIONS PHYSIQUES

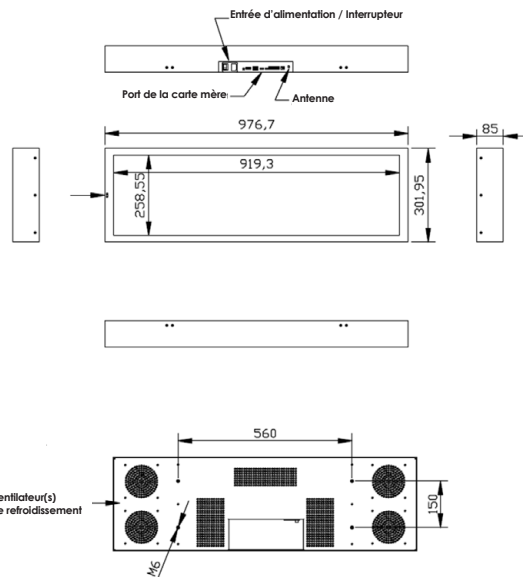
Dimensions produit	951.5*297.5*75mm
Dimensions du carton	TBC
Poids Net / Poids Brut	10KG/TBC
VESA	560*160

## CONDITIONS ENVIRONNEMENTALES

Température de fonctionnement	0°C~40°C
Humidité durant le fonctionnement	0%~60 %
Température de stockage	40°C~40°C
Humidité de stockage	0%~60%
Altitude	En dessous de 3000 mètres

## ACCESSOIRES

Câble alimentation	1
Télécommande	1
Guide de démarrage	1



# SPECIFICATION TECHNIQUES

<b>ECRAN INTÉRIEUR PANORAMIQUE</b>	37''	47''
<b>Référence</b>	DS37SH-7B	DS47SH-7B
<b>Taille</b>	37 pouces / 93.98cm	47.6 pouces / 119.38cm
<b>Angle de vue</b>		178°
<b>Résolution</b>	1920*540	1920*1080
<b>Rétroéclairage</b>		E-LED
<b>Luminosité</b>		700 cd/m2 (typique)
<b>Ratio de contraste</b>		1200:1
<b>Fonctionnement &amp; Durée de vie</b>		24h/7jours; 30000H
<b>Couleur d'affichage</b>		16.7M
<b>Orientation affichage</b>		Verticale & Horizontale

## SYSTÈME ANDROID INTÉGRÉ

<b>Version</b>	Android 12
<b>CPU</b>	ARM Cortex A55*8
<b>GPU</b>	Mali G52-MP2
<b>RAM</b>	4G
<b>Mémoire SSD</b>	32G
<b>Wifi intégré</b>	Oui
<b>Bluetooth intégré</b>	Oui

## CONNEXION ARRIÈRE

<b>Sortie audio</b>	3.5mm*1
<b>Entrée &amp; Sortie vidéo</b>	HDMI IN*1, USB*2
<b>Contrôle externe</b>	RJ45*1

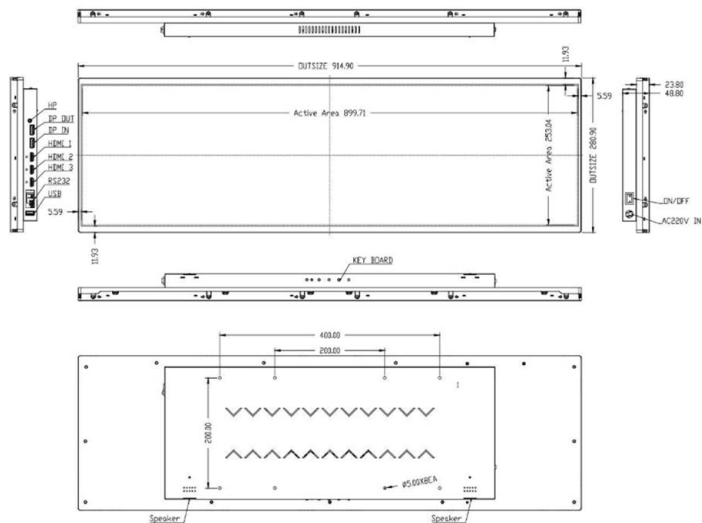
<b>ALIMENTATION</b>	37''	47''
<b>Alimentation</b>	100-240V~50/60Hz	110-240V~50/60Hz
<b>Consommation</b>	≤45W	≤98W

<b>SPÉCIFICATIONS PHYSIQUES</b>	37''	47''
<b>Dimensions produit</b>	914.9*48.8*280.9mm	DS47SH-7B
<b>Dimensions carton (4 écrans 37'' / 6 écrans 47'' inclus)</b>	980*350*370mm	47.6 pouces / 119.38cm
<b>Poids Net / Poids Brut</b>	7.81kg/34kg	7.15kg/48kg
<b>Bezel</b>	5.59mm (G/D) / 11.93mm (H/B)	2.6mm (G/D) / 13.6mm (H/B)

## CONDITIONS ENVIRONNEMENTALES

<b>Température de fonctionnement</b>	0°C~50°C
<b>Humidité de fonctionnement</b>	20%~80%

37''



47''

