



SPECIFICATIONS PRODUIT

AFFICHETTES DIGITALES

L'impact visuel au coeur de votre vitrine.

Chaque vitrine devient un **outil puissant de communication**, conçu pour informer, valoriser et convertir vos visiteurs.



Haute luminosité 2000 cd/m²
Visibilité parfaite, même en plein soleil



Android 12 intégré
Interface fluide, moderne et performante

FULL HD

Affichage Full HD
Qualité d'image nette et professionnelle



Connectivité complète
Wi-Fi, RJ45, USB, HDMI,
Bluetooth



Disponibles en descentes
de 2, 3 ou 4 écrans
Format 21", 24" & 32",
fixation suspendue robuste



Fonctionnement 24h/7j
Durée de vie
jusqu'à 50 000 h



Encadrement
personnalisable
Finitions bois, métal ou
couleur au choix.



4GB de RAM
32GB de mémoire

VOTRE REVENDEUR AGRÉÉ

Luminosité & Lisibilité Optimales

Nos affichettes digitales garantissent une **visibilité parfaite en toutes circonstances** grâce à leur **luminosité de 2000 cd/m²**, spécialement conçue pour un affichage en vitrine exposée à la lumière directe du soleil.



Équipées d'une **dalle High TNI** et d'un traitement **anti-reflet**, elles assurent un rendu clair, net et éclatant, même dans les environnements les plus lumineux.



Résultat : une **communication percutante 24/7**, qui attire l'attention et valorise vos contenus, de jour comme de nuit.

Orientation Flexible

Nos affichettes digitales s'adaptent à vos besoins : **affichage vertical ou horizontal**, pour une intégration harmonieuse dans toutes les vitrines et une mise en valeur optimale de vos contenus.

Une flexibilité totale pour un rendu toujours percutant.



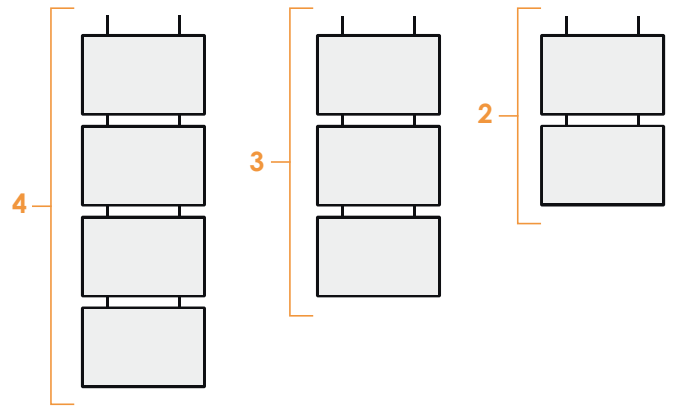
Formats & Configurations Adaptés à Vos Besoins

Disponibles en 21", 24" et 32", nos affichettes digitales s'adaptent à toutes les vitrines et configurations.

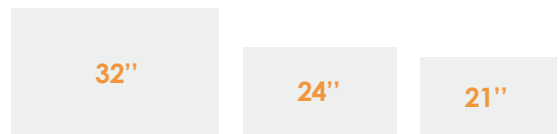
Grâce à leur système de descente modulable, vous pouvez opter pour des ensembles de 2, 3 ou 4 écrans, offrant un impact visuel renforcé et une parfaite optimisation de l'espace.

Une solution flexible et élégante pour mettre en valeur vos messages, quels que soient la taille de votre vitrine et vos objectifs de communication.

Configurations



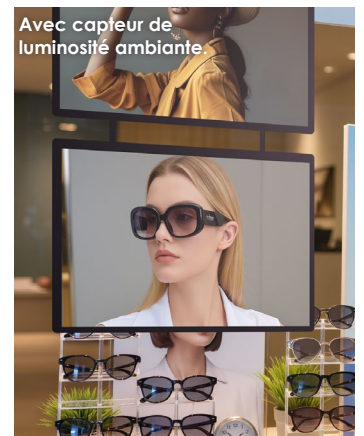
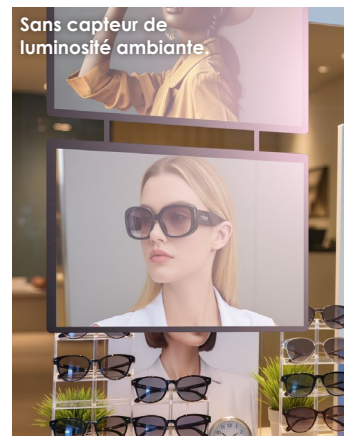
Tailles



Capteur de Luminosité Intégré

Grâce au **capteur de luminosité ambiante**, l'écran ajuste automatiquement son intensité en fonction de l'éclairage environnant.

Résultat : une **lisibilité optimale**, une **expérience visuelle confortable** et une **consommation énergétique optimisée**.



Performance & Système Intégré

Avec **Android 12 embarqué**, profitez d'une interface moderne, intuitive et fluide.

Ses **4 Go de RAM et 32 Go de mémoire** assurent des performances rapides et fiables pour diffuser vos contenus en continu.

Une solution clé en main, prête à l'emploi dès l'installation.

Fiabilité 24/7

Conçues pour un usage intensif, nos affichettes digitales garantissent un fonctionnement continu 24h/24 et 7j/7 avec une durée de vie jusqu'à 50 000 heures.

Un support de communication robuste et durable, pensé pour vos vitrines exigeantes.

Connectivité Complète

Wi-Fi, RJ45, USB, HDMI et Bluetooth : toutes les options de connectivité sont intégrées pour une diffusion simple et fluide de vos contenus.

Une solution polyvalente et prête à s'adapter à vos outils existants.

Wi-Fi, RJ45, USB, HDMI et Bluetooth

4GB 4GB de RAM | 32GB de mémoire

Android 12

Usages Idéaux

Nos affichettes digitales suspendues sont pensées pour mettre en valeur vos messages dans tous les secteurs :



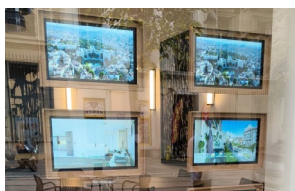
Une solution polyvalente, adaptée à tous les points de vente et espaces accueillant du public.

Design & Personnalisation

Disponibles en **noir de série**, nos affichettes digitales suspendues s'adaptent à l'image de votre enseigne.

• Encadrement personnalisable :

couleur et finitions sur-mesure (bois, métal, teintes spécifiques).



• Intégration parfaite :

possibilité d'apposer votre **logo à l'arrière** pour renforcer l'identité visuelle. Une solution à la fois esthétique et fonctionnelle, qui valorise vos vitrines tout en respectant votre univers de marque.



Une solution à la fois esthétique et fonctionnelle, qui valorise vos vitrines tout en respectant votre univers de marque.

Optimisez vos contenus avec nos solutions CMS :

Gérez facilement la diffusion de vos contenus grâce à nos partenaires agréés :



SimplyTab propose également son propre CMS – InSignage, une solution intuitive développée pour offrir une gestion fluide, multi-écrans et évolutive de votre parc d'affichage.



Spécifications techniques :

Tailles disponibles : 21'' (Références : DS21HW2-2B, DS21HW3-2B, DS21HW4-2B)

Les spécifications des modèles 24'' et 32'' seront communiquées prochainement.

ECRAN		ALIMENTATION	
Résolution	DS21HW2/3/4-2B	Alimentation	100-240 V~, 50/60 Hz
Taille	21 pouces / 54,61 cm	Consommation électrique (typ./ max.)	68 W par écran
Angle de vue	178°	CONDITIONS ENVIRONNEMENTALES	
Résolution	1920*1080	Température de fonctionnement	0°C~45°C
Ratio d'aspect	16 :9	Humidité durant le fonctionnement	10 % à 80 %
Luminosité	2000 cd/m2 (typique)	Température de stockage	40°C~40°C
Ratio de contraste	1200:1	Humidité de stockage	0%~60%
Dalle	Dalle LCD à haute TNI	Altitude	En dessous de 3000 mètres
Fonctionnement & Durée de vie	24h/7jours; 50000H	ACCESSOIRES	
Orientation affichage	Vertical & Horizontal	Câble alimentation	1
SYSTEME ANDROID INTEGRE		Télécommande	1
Version	Android 12	Guide de démarrage	1
CPU	OctaCore A55, 1.2GHz à 1,5GHz		
GPU	Mali-G52		
RAM	4G		
Mémoire	32G		
Wifi intégré	Oui		
Bluetooth intégré	Oui		
CONNEXION ARRIERE			
Entrée & Sortie vidéo	HDMI IN 2.0*1		
Entrée & Sortie audio	3.5mm : audio out*1		
Contrôle externe	RJ45*1		
USB	USB2*1 / USB3*1		
SPECIFICATIONS PHYSIQUES			
Couleur du cadre	Noir		
Largeur du cadre	15,0 mm (Haut/Bas/Gauche/Droite)		
Dimensions du moniteur	Longueur : 51cm (510 mm), Largeur : 30.2 cm (302 mm)		
Poids (tête)	4.2 kg par écran		
Dimensions du carton	À déterminer		
Poids emballé	Selon le nombre d'écrans		
Norme VESA pour interface de montage	Non		

